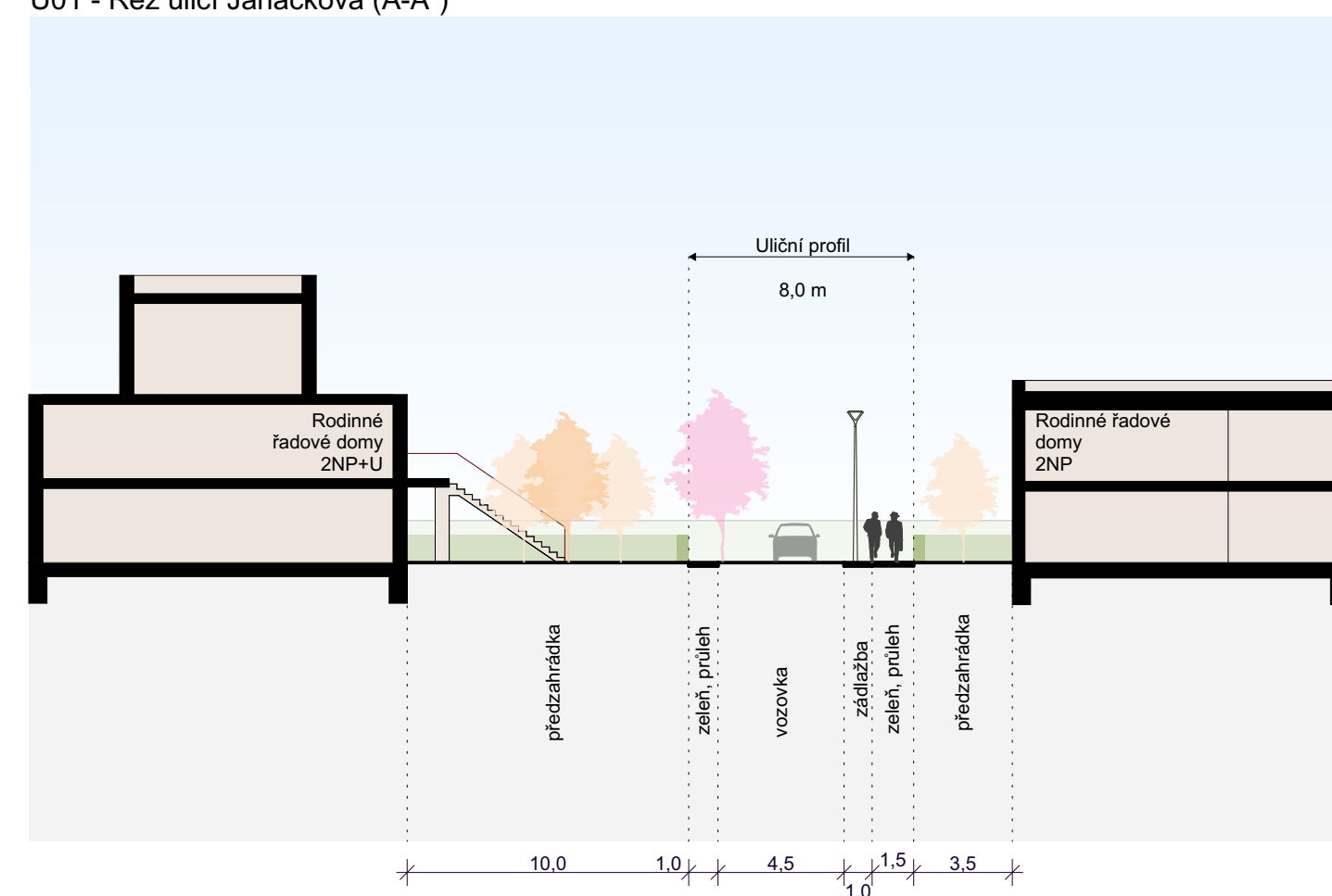
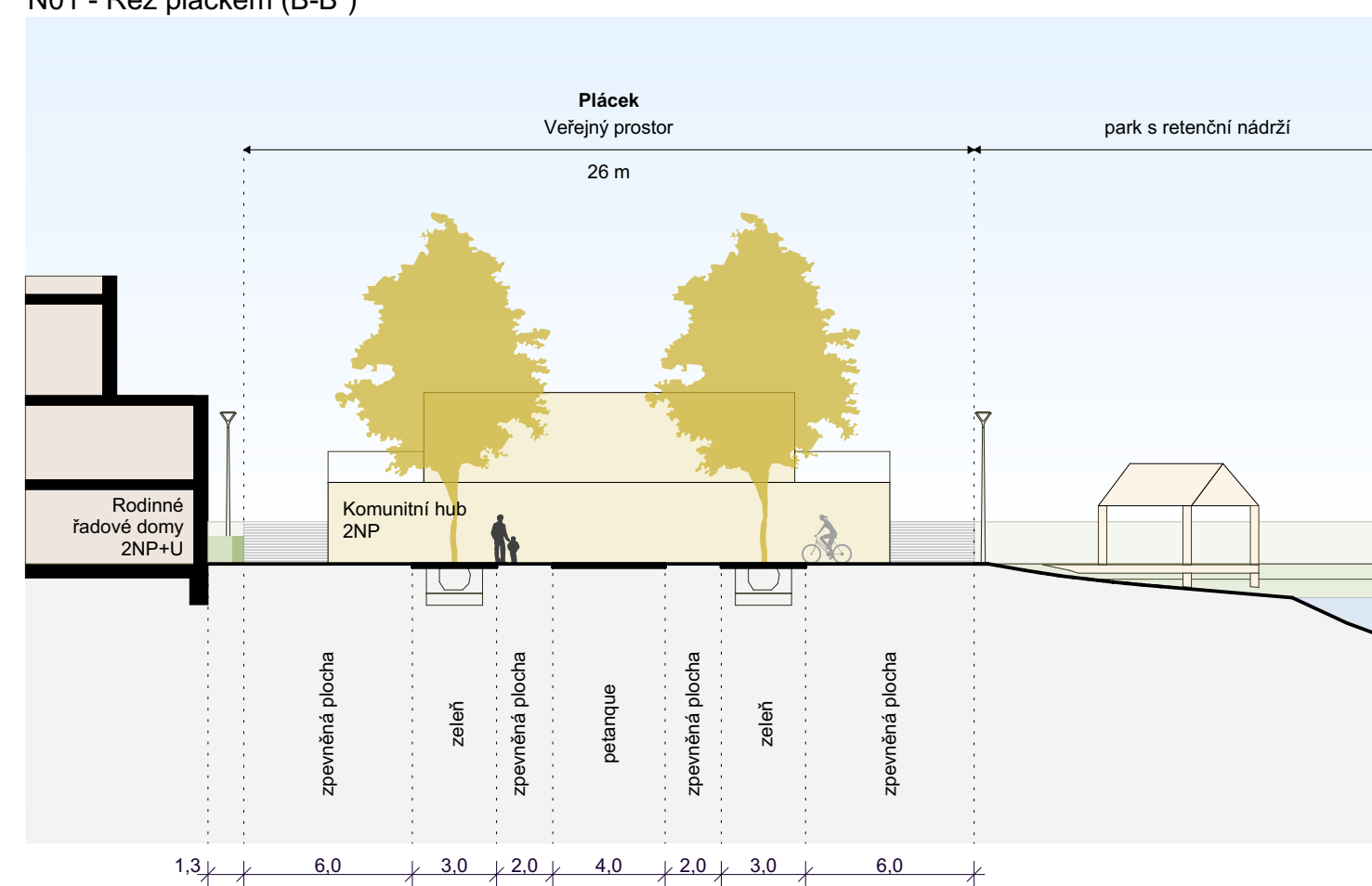


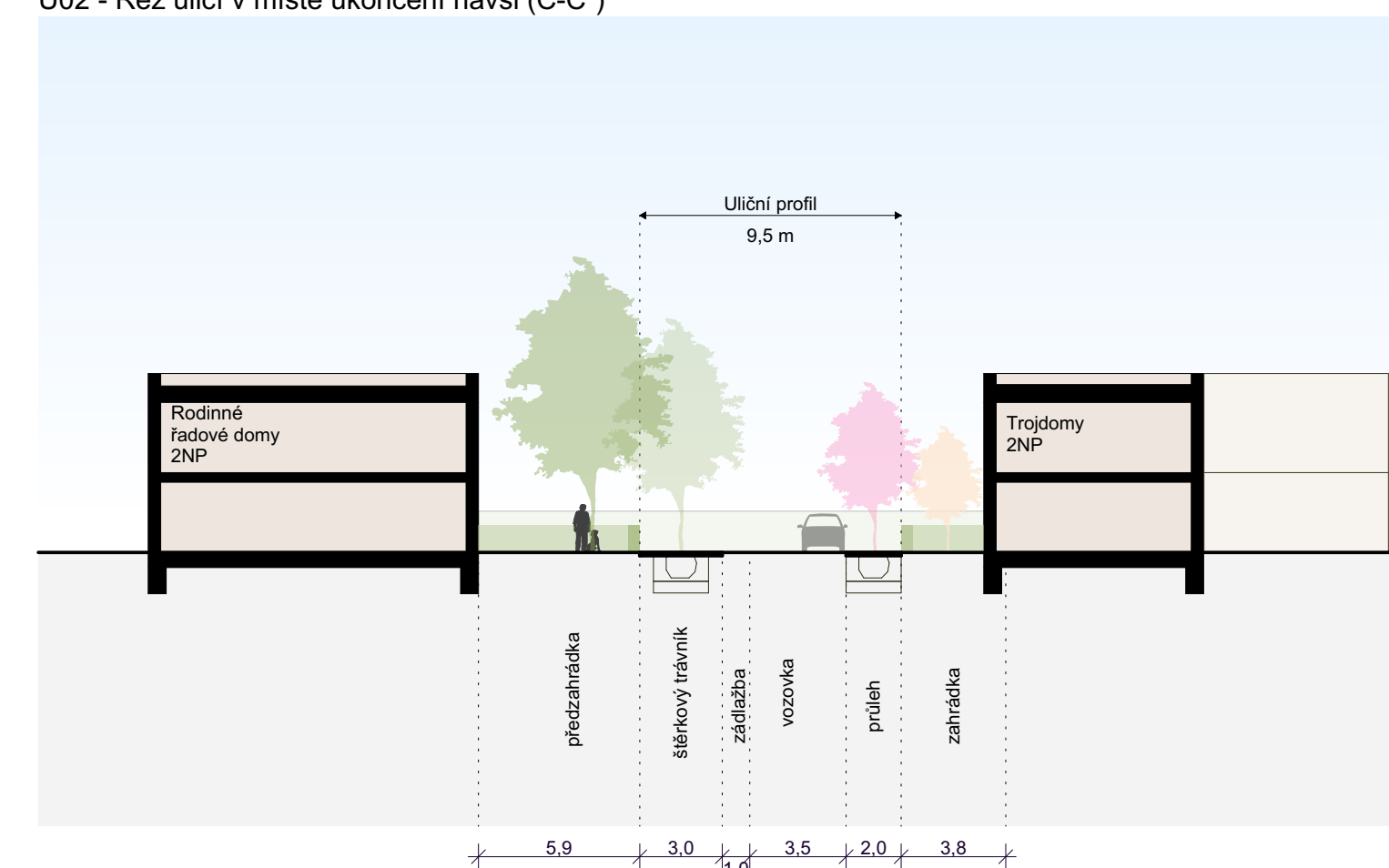
U01 - Řez ulicí Janáčkova (A-A')



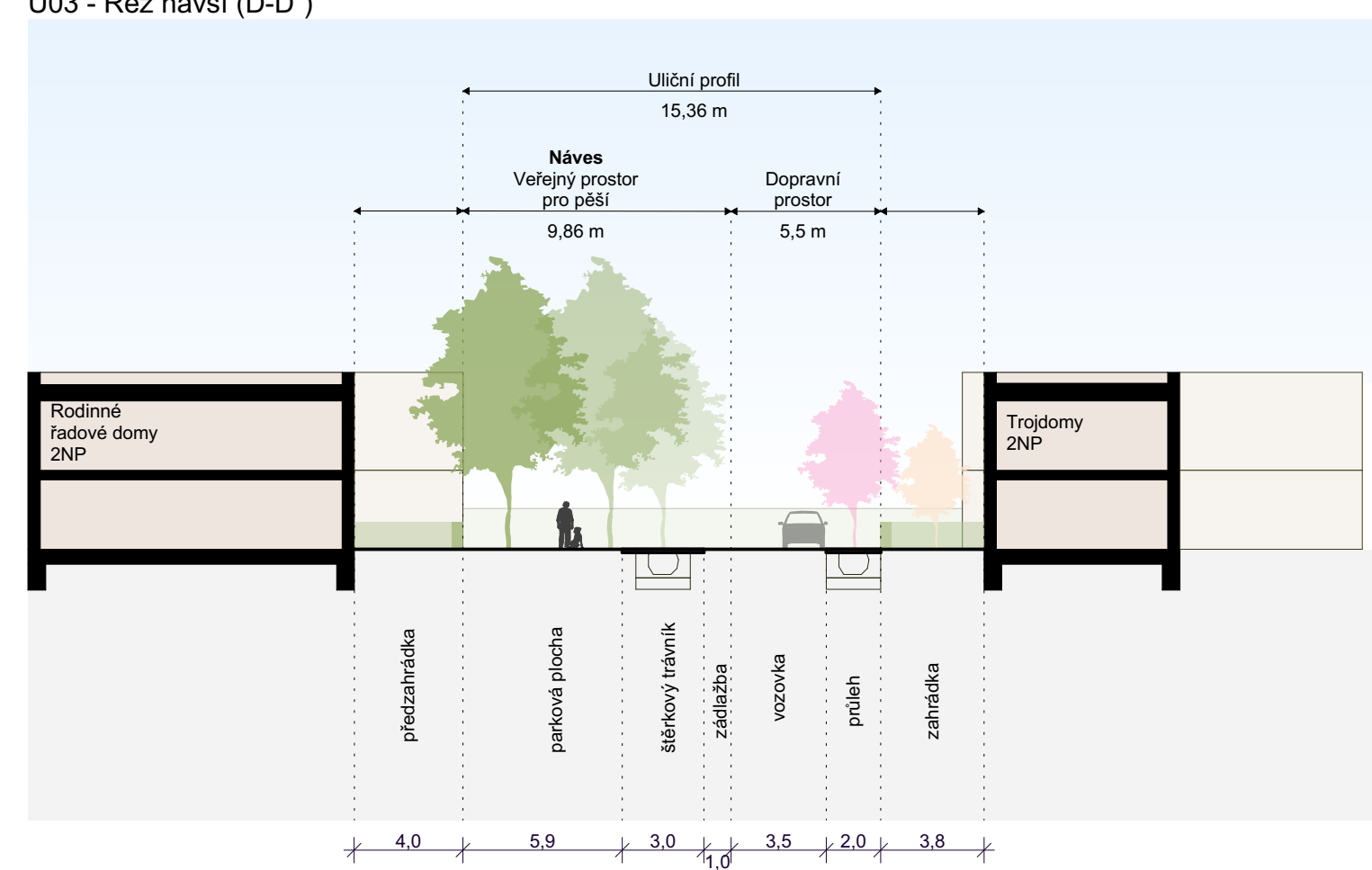
N01 - Řez pláckem (B-B')



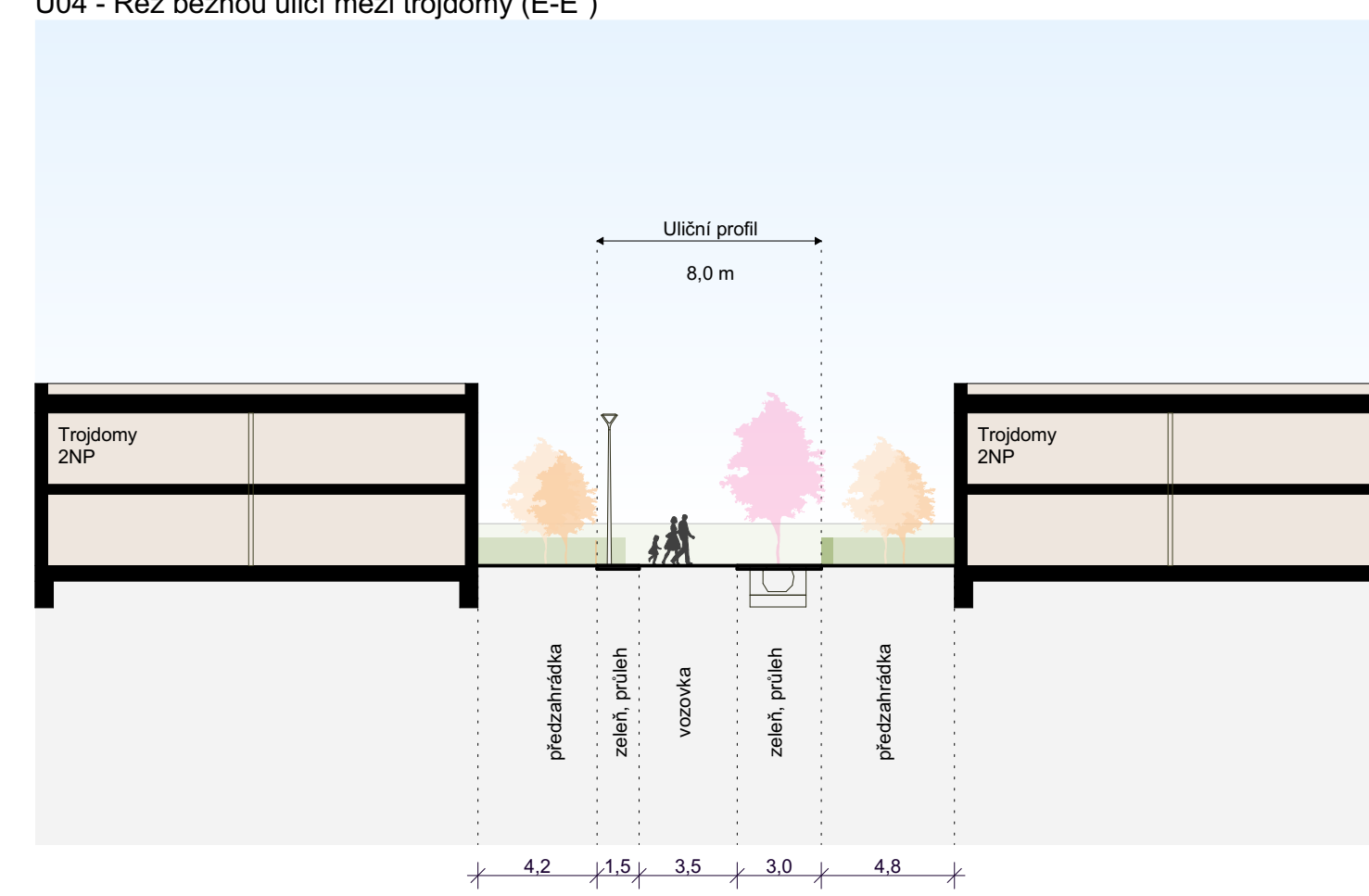
U02 - Řez ulicí v místě ukončení návsi (C-C')



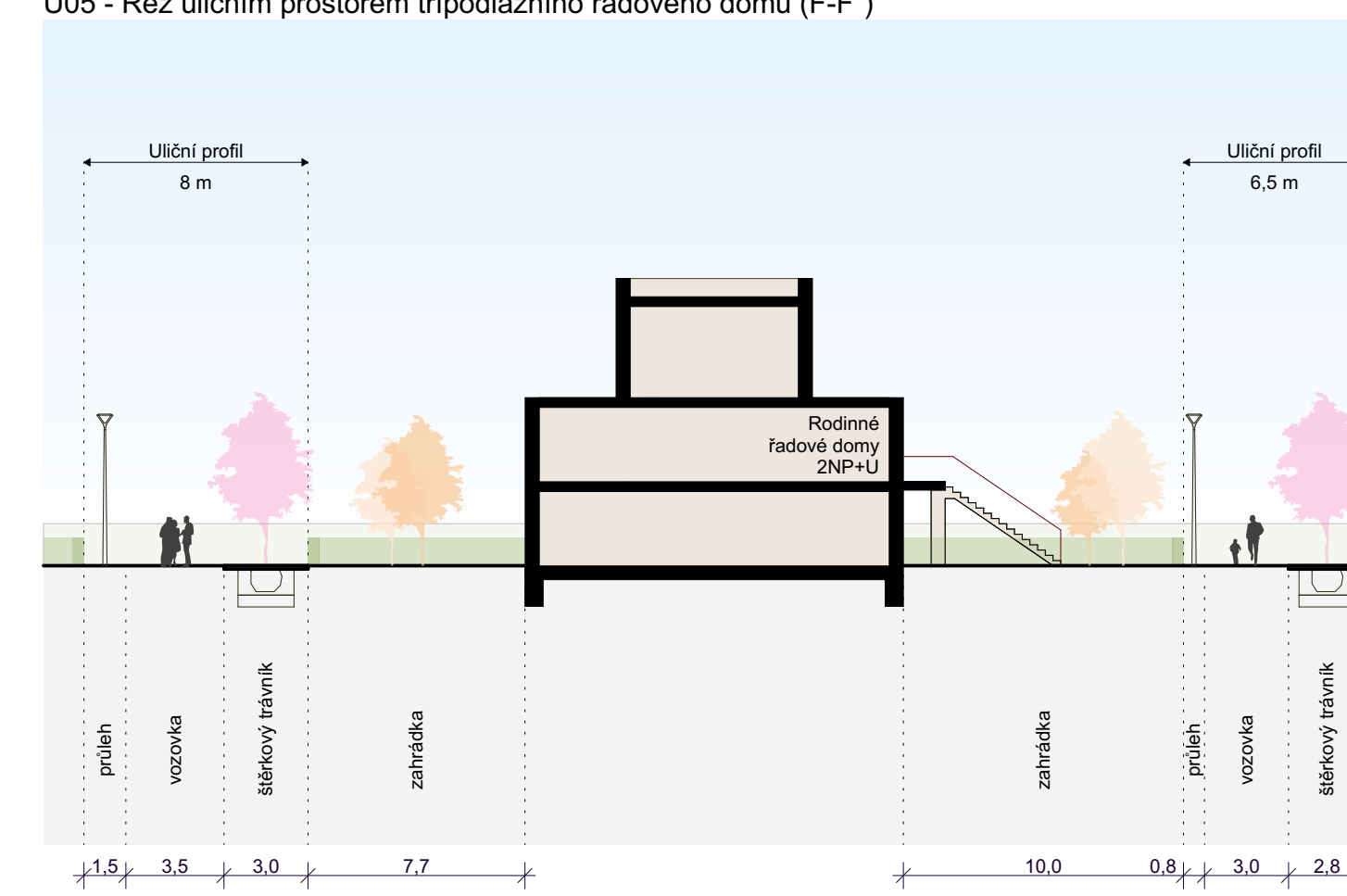
U03 - Řez návší (D-D')



U04 - Řez běžnou ulicí mezi trojdomy (E-E')



U05 - Řez uličním prostorem třípodlažního řadového domu (F-F')



Souřadný systém: JTSK
Výškový systém: BpV

Pečák a partner architekti, s.r.o., autor návrhu, projektu. Tento výkres požívá ochrany dle zákona č. 121/2000 Sb. Original tohoto výkresu a návrh řešení na něm zobrazeny jsou majetkem autora, společnosti Pečák a partner architekti, s.r.o. Tento výkres není býl, výpis zřejmě účelu, pro nějž byl pořízen, používán a žádným jiným způsobem nerespektujícím ustanovení zákona č. 121/2000 Sb. nebo dohodou stavědce a autora poskytnut žádně třetí osobě.

AUTOR: prof. Ing. arch. Petr Pečák	VEDOUcí PROJEKTU: Ing. arch. Martina Holá	VYPRACOVAL: Ing. arch. Richard Čech	KONTROLA: Ing. Petr Uhrin	Pečák a partner architekti Dominikánské náměstí 656/2, CZ 602 00 Brno tel.: +420 545 215 138, info@pekac.cz, www.pekac.cz
STAVEBNÍK: Městský úřad Židlochovice Masarykova 100, 667 01 Židlochovice		Číslo smlouvy o dílo Objednatel: /MZI-RS/17705/2021		
NAZEV ZAKÁZKY: CHYTRÉ LÍCHY - ŽIDLOCHOVICE				ČÍSLO ZAKÁZKY: 178-12
STUPĚŇ PROJEKTOVÉ DOKUMENTACE: UZEMNÍ STUDIE				DATUM: ZÁŘÍ 2021
ČÁST DOKUMENTACE B. GRAFICKÁ ČÁST				MĚŘÍTKO: 1:250
ČÁST - PROFESE ARCHITECTONICKO - URBANISTICKÉ ŘEŠENÍ				PARÉ:
DOKUMENT - VÝKRES: VZOROVÉ PŘÍČNÉ ŘEZY VEŘEJNÝMI PROSTORY				ČÍSLO VÝKRESU: B.8
				REVIZE: