

Grafické vyhodnocení dotazníkového šetření

Odpovědělo celkem 381 respondentů

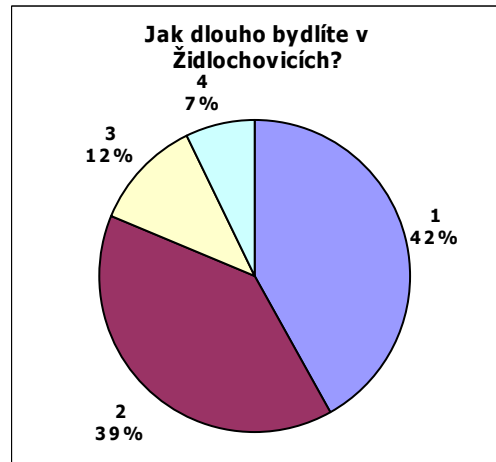
146 mužů (38%)

231 žen (61%)

Příslušnost k místu

Jak dlouho bydlíte v Židlochovicích?

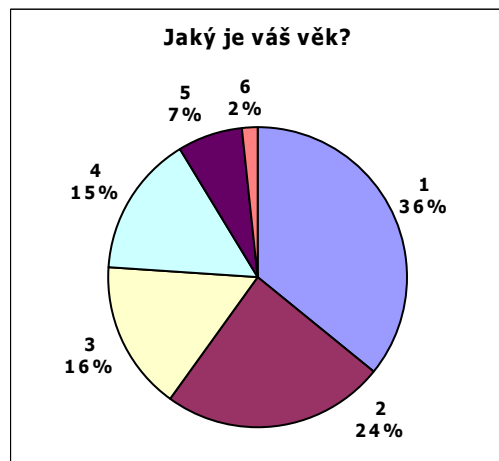
	počet hlasů
3) Jsem židlochovický rodák	160
2) Více než 5 let	150
4) Nebydlím v Židlochovicích	44
1) Méně než 5 let	27



Věk respondentů

Jaký je váš věk?

	počet hlasů
3) 31 až 50 let	136
4) 51 až 65 let	93
2) 19 až 30 let	61
5) 66 a více	58
1) Menší než 18 let	27
6) Bez odpovědi	6



Vzdělání respondentů

Jaké je vaše vzdělání?

	počet hlasů
3) Střední	179
2) Odborné	81
4) Vysokoškolské	68
1) Základní	47
5) Bez odpovědi	6



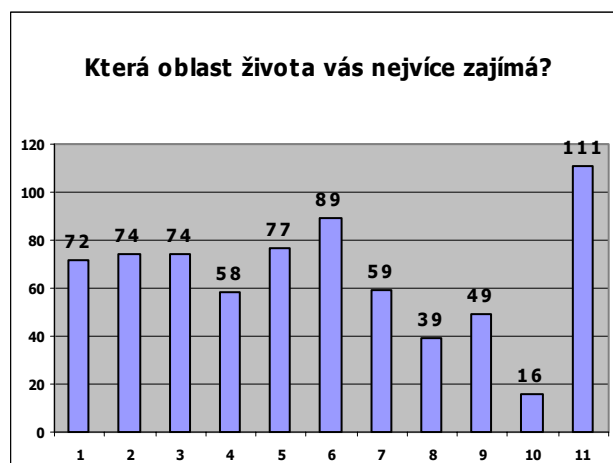
Zaměstnání

	počet hlasů
▪ pracující (zam.)	171 (45%)
▪ důchodce	99 (26%)
▪ student	49 (13%)
▪ podnikatel	37 (10%)
▪ v domácnosti	16 (4%)
▪ nezaměstnaný	8 (2%)

Která oblast života Vás zajímá a chcete o ní diskutovat?

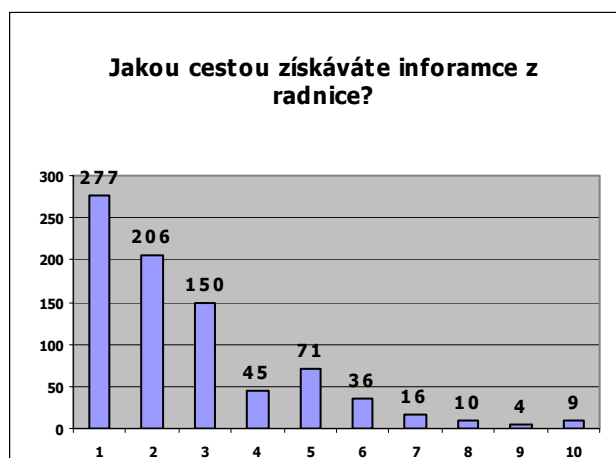
/ot.č. 37

- 11) Bez odpovědi
- 6) Zdravotnictví a soc. služby
- 5) Služby občanům
- 2) Doprava
- 3) Životní prostředí
- 1) Ekonomická situace
- 7) Čistota
- 4) Bydlení
- 9) Školství
- 8) Cestovní ruch
- 10) Jiné



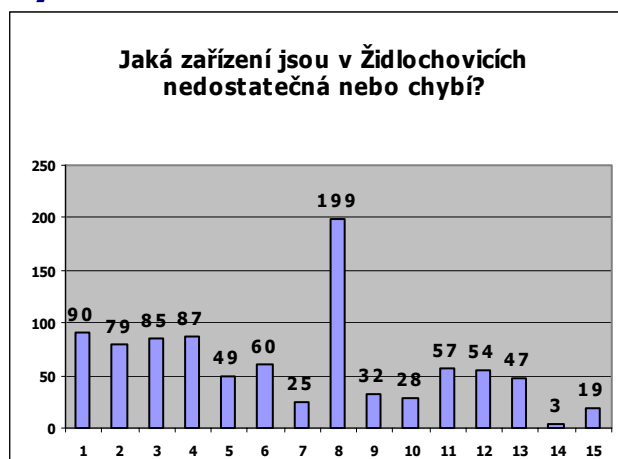
Zdroje informací

- | | |
|-------------------------------|-----|
| 1) Zpravodaj | 72% |
| 2) Kabel.televize | 54% |
| 3) Městský rozhlas | 40% |
| 5) Známi, přátelé | 19% |
| 4) Internet | 12% |
| 6) Úřední deska | 9% |
| 7) TIC | 4% |
| 8) Nevyhledává tyto informace | |
| 10) Bez odpovědi | |
| 9) Jiné | |



Sportovní a oddechové aktivity

- | | |
|---------------------------------------|-----|
| 8) Víceúčelové kulturní zařízení | 52% |
| 1) Možnost koupání | 24% |
| 4) Dětská hřiště | 23% |
| 3) Volně přístupná víceúčelová hřiště | 22% |
| 2) Propojení, bezpečnost cyklostezek | |
| 6) Veřejná prostranství pro setkávání | |
| 11) Rybník | |
| 12) Rozhledna | |
| 5) Prostor pro netradiční sporty | |
| 13) Jiné | |
| 9) Hřiště pro organizované sporty | |
| 10) Naučná stezka, značené tur. trasy | |
| 7) Pěší a běžecké trasy | |
| 15) Bez odpovědi | |
| 14) Nic nechybí | |



Kultura, vzdělávání

- | | |
|-------------------------------------|-----|
| 1) Zájmová a spolková činnost | 37% |
| 3) Promítání kina | 31% |
| 4) Koncerty | 25% |
| 8) Mimoškolní vzdělávání dospělých | 23% |
| 5) Divadelní představení | 22% |
| 7) Taneční zábavy, diskotéky | |
| 6) Výstavy, besedy | |
| 11) Bez odpovědi | |
| 2) Nezisková a charitativní činnost | |
| 10) Jiné | |
| 9) Nic nechybí | |



Školství

- Víte o nějakých problémech ve školství ve městě?
 - ano 69 hlasů (18%)
 - ne 253 hlasů (66%)
- Nejčastější připomínky:
 - nevhodné rozmístění budov škol po celém městě
 - vyučovací metody
 - stabilizace mladých učitelů
 - přesuny dětí v MŠ
 - špatný stav budovy Robertovy vily



Bezpečná cesta do školy?

- 3) Bez odpovědi
- 2) Nebezpečnou
- 1) Bezpečnou



Změnilo se prostředí v okolí Vašeho bydliště?

- 3) Zůstalo stejné
- 1) Zlepšilo
- 2) Zhoršilo
- 4) Bez odpovědi

počet hlasů

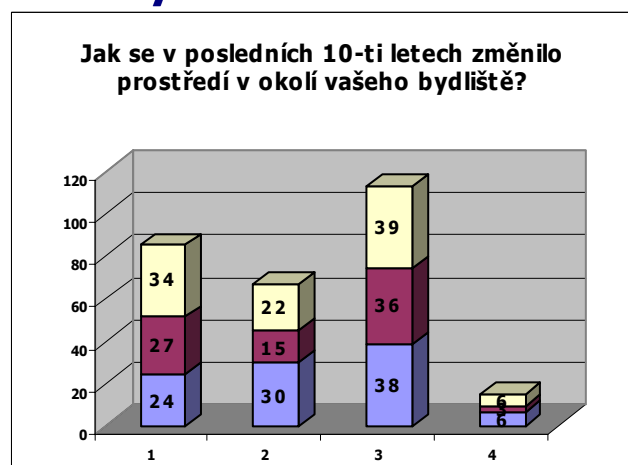
141
115
85
40



Názory na prostředí s ohledem na bydliště

- 1) zlepšilo
- 2) zhoršilo
- 3) zůstalo stejné
- 4) bez odpovědi

- Žlutá - ostatní
- Červená - Žižkov
- Modrá - sídliště



Čistota ve městě

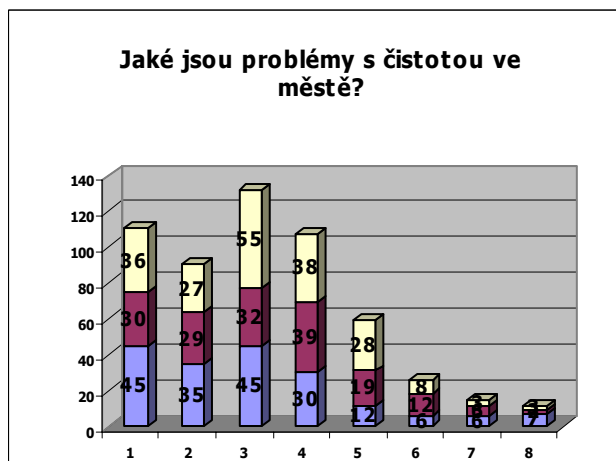
- | | |
|---------------------------------|-----|
| 3) Psí výkaly | 48% |
| 1) Nedostatečný úklid ulic | 39% |
| 4) Nepořádek u kontejnerů | 37% |
| 2) Údržba veřejné zeleně | 28% |
| 5) Nepořádek na soukr.pozemcích | 21% |
| 6) Jiné | |
| 7) S čistotou nejsou problémy | |
| 8) Bez odpovědi | |



Čistota ve městě

- | |
|----------------------------|
| 3) Psí výkaly |
| 1) Nedostatečný úklid ulic |
| 4) Nepořádek u kontejnerů |
| 2) Údržba veřejné zeleně |
| 5) Nepořádek na soukr.poz. |
| 6) Jiné |

- Žlutá - ostatní
- Červená - Žižkov
- Modrá - ostatní



Zeleň ve městě

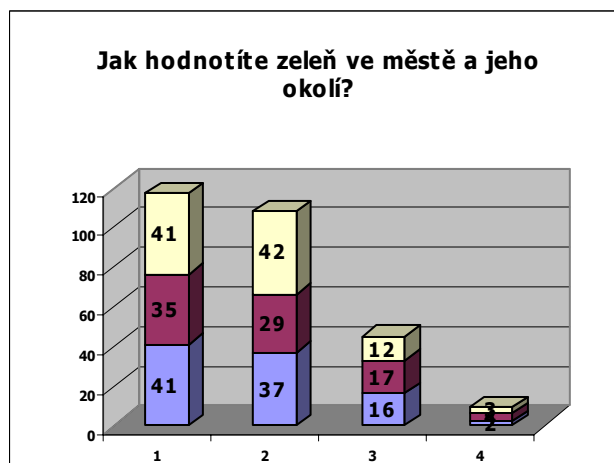
- | | |
|------------------------|-----|
| 2) Je ji třeba doplnit | 155 |
| 1) Je vyhovující | 147 |
| 3) Zásadně zlepšit | 55 |
| 4) Bez odpovědi | 24 |



Zeleň s ohledem bydliště

- 1) je vyhovující
- 2) je jí potřeba doplnit
- 3) je jí potřeba zásadně zlepšit
- 4) bez odpovědi

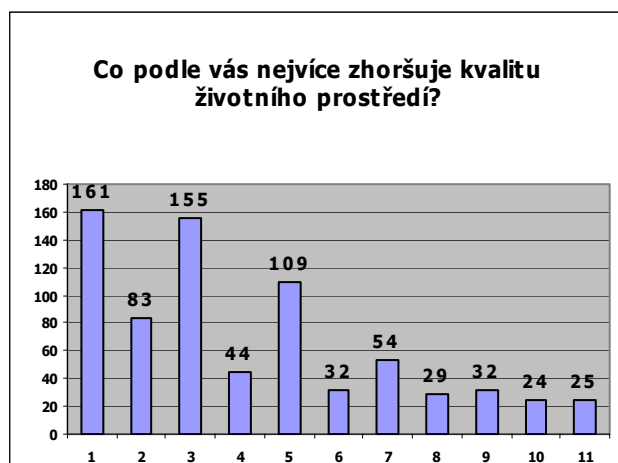
- Žlutá - ostatní
- Červená - Žižkov
- Modrá - ostatní



Hlavní znečišťovatelé ŽP

/ot.č. 16

- 1) automobilová doprava
- 2) hluk v okolí
- 3) nedostatek kontejnerů na tříděný odpad
- 4) znečištěné ovzduší
- 5) černé skládky
- 6) nepravdivé odvážení odpadků
- 7) chybějící kanalizace
- 8) špatná informovanost o ŽP
- 9) jiné
- 10) v Ž. je kvalitní živ. prostředí
- 11) bez odpovědi



/ot.č. 17

podpora třídění odpadu:

ano

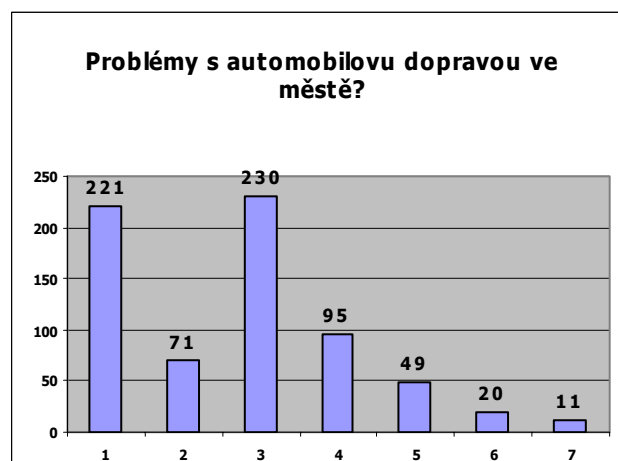
343 hlasů (90%)

ne

10 hlasů (3%)

Problémy dopravy

- 3) stav komunikací 60%
- 1) chybějící parkovací místa 58%
- 4) bezpečnost silničního provozu 25%
- 2) špatná průjezdnost městem
- 5) jiné
- 6) nejsou problémy
- 7) bez odpovědi



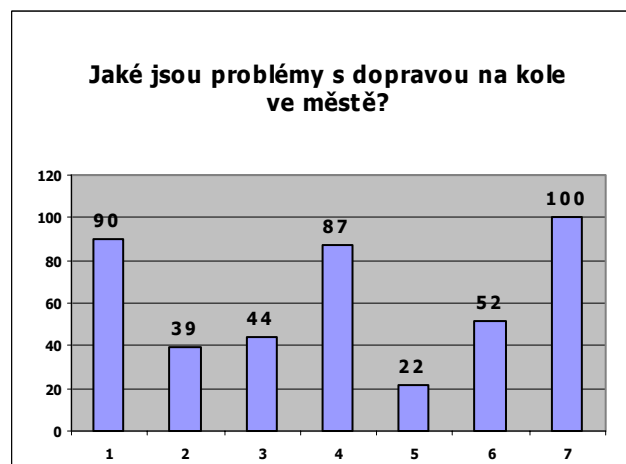
Veřejná doprava

- 5) kultura prostředí aut. Stanoviště 55%
- 4) nedostupnost železnice 45%
- 3) nízká četnost spojů do Brna 16%
- 2) nízká četnost spojů do okolí
- 1) velká vzdálenost k zastávce
- 6) nejsou problémy
- 7) bez odpovědi



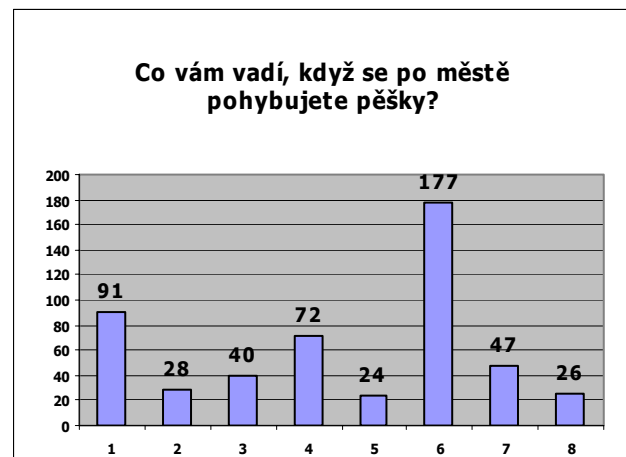
Cyklistická doprava

- 7) bez odpovědi 26%
- 1) řídká a nepropojená síť cyklostezek 24%
- 4) časté krádeže kol 23%
- 6) nejsou problémy
- 3) nebezpečí pro cyklisty
- 2) nedostatek stojanů na kola
- 5) jiné problémy



Pěší doprava

- 6) kvalita, údržba chodníků 46%
- 1) automobilová doprava se rozšiřuje na úkor chodníků 24%
- 4) nebezpečí pro chodce 19%
- 7) nejsou problémy
- 3) nedostatečně ošetřené křižovatky pro chodce
- 2) nedostatek přechodů pro chodce
- 8) bez odpovědi
- 5) jiné



Bezpečnost

2) Nevhodné chování mladistvých	44%
1) Činnost státní a městské policie	34%
3) Častý výskyt problémových osob	25%
4) Obavy o majetek	22%
5) Špatné pouliční osvětlení	12%
7) Cítím se bezpečně	12%
9) Bez odpovědi	6%
8) Jiné	5%
6) Obavy z lidí zde žijících	4%



Nebezpečné místo ve městě

Odpovědělo 107 respondentů (28%)

- Areál cukrovaru
- Autobusové nádraží
- Zámecký park
- Bývalé vlakové nádraží
- Cesta z Oázy v době pořádání diskoték
- Náměstí

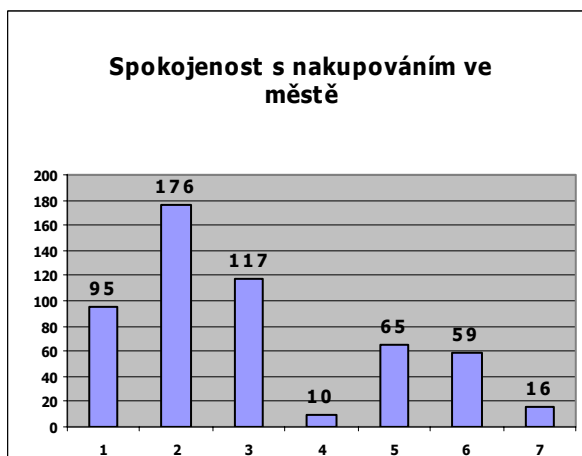
Péče o občany

1) Domov důchodců	33%
3) Denní centrum pro seniory	25%
4) Chráněná dílna pro zdravotně postižené	15%
2) Pečovatelská služba	10%
5) Jiné	6%



Zdravotní péče

- | | |
|------------------------------------|-----|
| 1) Jsem spokojen | 167 |
| 2) Nejsem spokojen | 119 |
| 3) Postrádám spec.zdravotní služby | 75 |

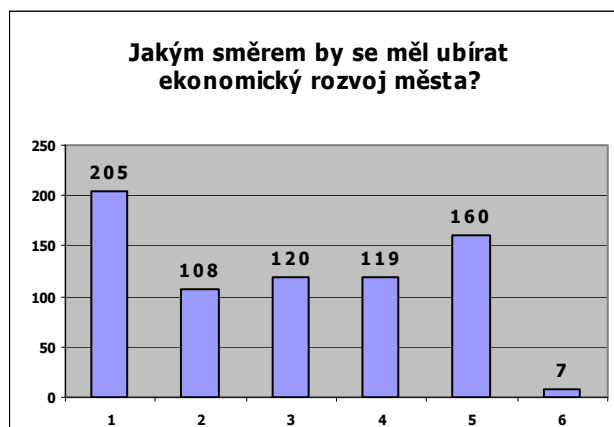


Obchody ve městě

- | | |
|--|-----|
| 2) přivítal bych supermarket | 46% |
| 3) ve městě mnoho stánk. prodeje | 31% |
| 1) jsem spokojen | 24% |
| 5) vadí mi úroveň místního prodeje | |
| 6) chybí specializované prodejny nebo služby | |
| 7) Jiné | |
| 4) velká vzdálenost do nejbližší prodejny potravin | |

Ekonomická situace

- | | |
|--|-----|
| 1) podpora drobného a středního podnikání | 53% |
| 5) rozvoj služeb pro občany | 42% |
| 3) podpora zemědělství | 31% |
| 4) rozvoj cestovního ruchu a doprovodných služeb | 31% |
| 2) rozvoj průmyslové výroby | 28% |
| 7) jiné | 2% |



Rozvoj průmyslu

- | | |
|------------------------|-------------|
| | počet hlasů |
| 1) spíše za městem | 183 |
| 2) ve starých areálech | 165 |
| 3) nikde | 37 |
| 4) bez odpovědi | 22 |

Čím se chlubíme?

- zámek - zvenku
- zámecký park
- Výhon a rozhled z něho
- stará radnice
- nová radnice a most
- zahradnické centrum Hortis
- kostel, zvonice

Porovnání s okolím

	počet hlasů
2) jsou na tom stejně	151
1) jsou většinou lepší než Ž.	128
4) bez odpovědi	62
3) jsou většinou horší než Ž.	36

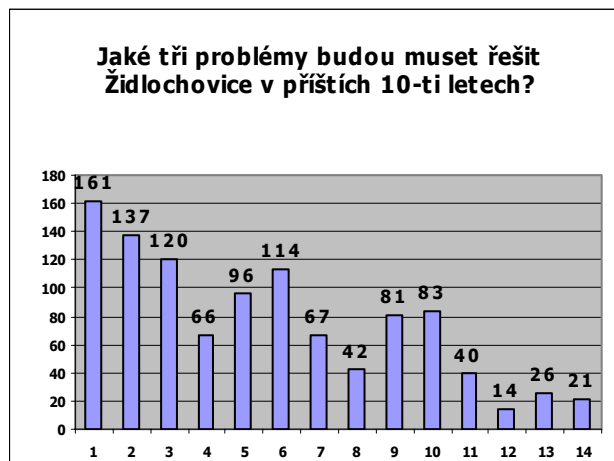


Podporované oblasti

- Kterou z oblastí byste dlouhodobě podporoval
 - Více než dosud: údržba silnic a chodníků, pracovní příležitosti, čistotu, zeleň
 - Stejně jako dosud : školství, péče o historické památky, nakládání s odpady
 - Méně než dosud: rozvoj průmyslových zón, obnova propojení s žel. Dopravou, cestovní ruch
- Vyvážená hodnocení : údržba silnic a chodníků, pracovní příležitosti,
- Nejednoznačná hodnocení : rozvoj prům. zón, obnova propojení s žel. dopravou

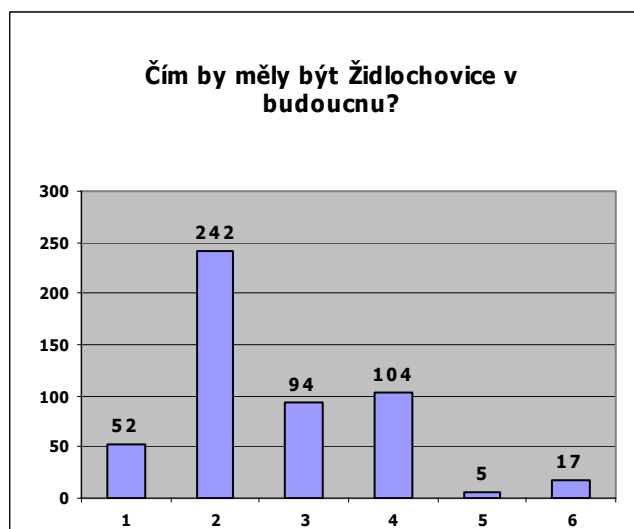
Problémy budoucích 10-ti let?...

- 1) nezaměstnanost
- 2) nedostatek bytů
- 3) problémy s dopravou
- 6) čistota, zeleň města
- 5) péče o občany
- 10) vztah radnice a občanů
- 9) ohrožení povodněmi
- 7) soužití lidí ve městě
- 4) nakládání s odpady
- 8) poškozené živ. prostředí
- 11) zásobování vodou
- 13) jiné
- 14) bez odpovědi
- 12) zásobování energiemi



Čím by měly být Židlochovice v budoucnu?

- | | | |
|----|---|-----|
| 2) | uznávaným kulturně vzdělávacím společenským centrem regionu | 64% |
| 4) | klidným venkovským městečkem | 27% |
| 3) | turistickým městem | 25% |
| 1) | průmyslovým městem | 14% |
| 6) | bez odpovědi | |
| 5) | jiné | 1% |



„Vize“ budoucnosti města

Židlochovice - uznávané kulturně - vzdělávací centrum regionu s poklidným venkovským charakterem života a podporou cestovního ruchu